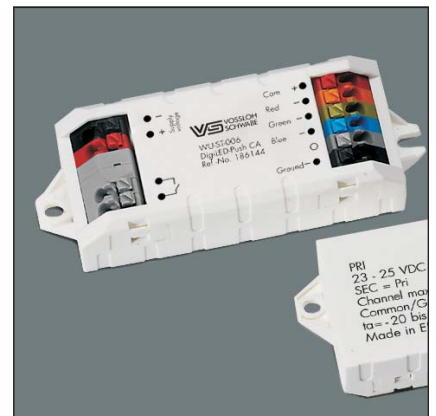




A New Lighting Experience



- individuelle Farbeinstellungen
- vorprogrammierte Lichtszenen abrufbar
- unabhängige Helligkeitssteuerung
- Anschluss von Low- und High Power LED-Modulen möglich
- Dimmung von einfarbigen LED-Modulen möglich

DigiLED CA

Module zur Farbsteuerung

- DigiLED-manuell CA
- DigiLED DALI CA
- DigiLED IR CA
- DigiLED Push CA
- DigiLED Mono CA

Vossloh-Schwabe Deutschland GmbH

Hohe Steinert 8 · D-58509 Lüdenscheid · Telefon: +49 (0) 23 51/101-0
Fax: +49 (0) 23 51/101-217 + -384 · www.vossloh-schwabe.com

DigiLED CA

Die DigiLED CA-Serie basiert auf einem Systemgedanken, der Einfachheit, Flexibilität und Zuverlässigkeit in sich vereint. Mit der DigiLED CA-Serie können sowohl High Power RGB CA Module als auch Low Power RGB CA Module betrieben werden.

Im einfachsten Fall dienen Taster zur manuellen Steuerung der Farben. Neben der individuellen

Umgebungstemperatur t_a : -20 bis 45 °C
Betriebsspannung: 24 V DC

Max. Strom auf Versorgungsleitung: 5 A
Anschlüsse: Steckklemmen: 0,25–1,5 mm²,
Raster: 3,5 mm

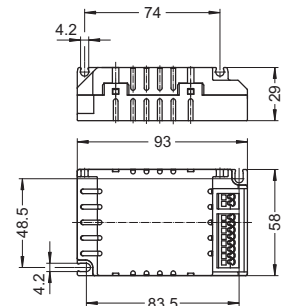
Kurzschlusschutz: elektronisch
Überlast- und Temperaturschutz
Kein Vertrieb der DigiLED-Serie in die USA

Farbeinstellung können auch vorprogrammierte Lichtszenen, wie z. B. Farbdurchläufe, abgerufen werden.

Die VS-Farbsteuermodule CA sind sowohl mit manuellem Bedienfeld als auch mit DALI-Schnittstelle oder als "Push" Variante verfügbar.

Darüber hinaus steht das DigiLED Mono zur Verfügung, mit dem einfarbige (z. B. weiße) LED-Module gedimmt werden können.

Detaillierte Produktbeschreibungen entnehmen Sie bitte den Betriebsanleitungen auf www.vs-optoelectronic.com.



DigiLED Manuell CA

Farbsteuerung über 6 Tasten
Individuelle Farbsteuerung oder Abruf von voreingestellten Programmen möglich
 $t_c = 55$ °C max.

Max. Strom pro Steuerkanal: 1,25 A
Typ: WU-ST-001-Digi-manuell-CA

Best.-Nr.: 186136



DigiLED DALI CA

Farbsteuerung über DALI-Lichtmanagement
 $t_c = 60$ °C max.

Max. Strom pro Steuerkanal: 1,25 A
Typ: WU-ST-004-Digi-DALI-CA

Best.-Nr.: 186138



DigiLED IR CA

Farbsteuerung über eine portable Fernbedienung
Abruf von voreingestellten Programmen möglich
Datenübertragung über Infrarot
 $t_c = 55$ °C max.

Max. Strom pro Steuerkanal: 1,25 A
Typ: WU-ST-005-Digi-IR-CA

Best.-Nr.: 186154



Die Werte in diesem Datenblatt können sich aufgrund technischer Innovationen verändern und werden ohne gesonderte Benachrichtigung vorgenommen. Weitere detaillierte Informationen finden Sie unter www.vs-optoelectronic.com.

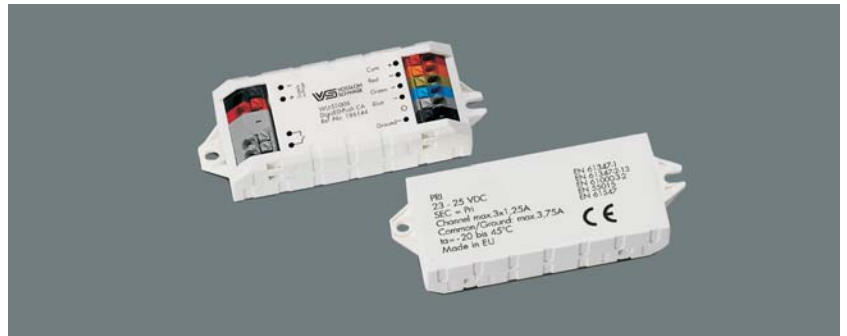
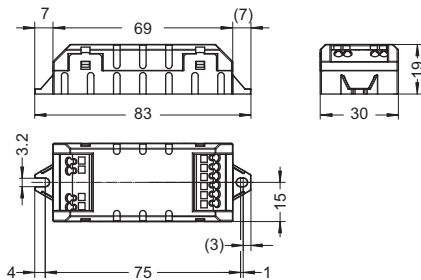
DigiLED Push CA

Farbsteuerung über separaten Taster
 Abruf von voreingestellten Programmen möglich
 $t_c = 55\text{ °C max.}$

Max. Strom pro Steuerkanal: 1,25 A

Typ: WU-ST-006-DigiLED-Push CA

Best.-Nr.: 186144



DigiLED Mono CA

Zur Dimmung von einfarbigen LED-Modulen
 Dimmung über 1–10 V Schnittstelle bzw.
 über ein externes PWM-Signal
 $t_c = 55\text{ °C max.}$

Max. Strom pro Steuerkanal: 5 A

Typ: WU-ST-010-DigiLED-Mono CA

Best.-Nr.: 186155

